

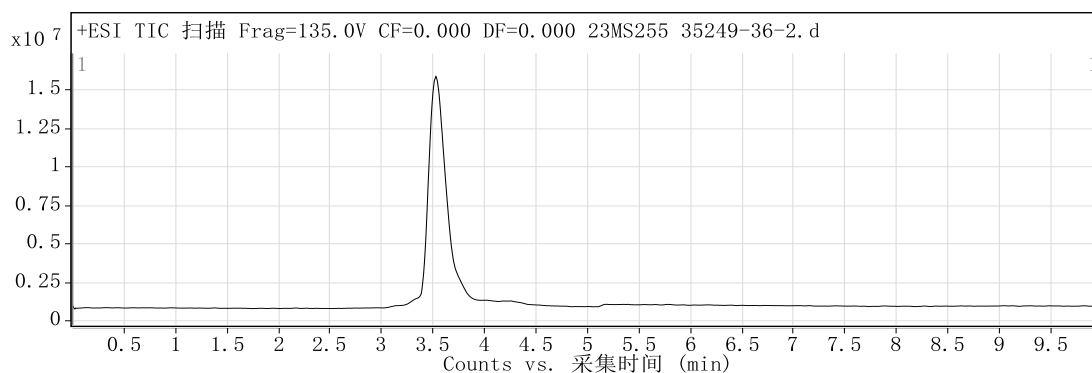
定性分析报告

数据文件名称 23MS255 35249-36-2 样品名称 23MS255 35249-36-2
样品类型 Sample 位置 Vial 42
仪器名称 Instrument 1 用户名 DESKTOP-4G0NUSO\mouxin
采集方法 方法20230328通用.m 采集时间 2023/9/13 16:48:50
IRM 校正状态 Not Applicable DA 方法 Default.m
注释

设备类型 TandemQuadrupole Sample Group
Info. Stream Name LC 1
Acquisition SW 6400 Series Triple
Version Quadrupole 10.0 (142)

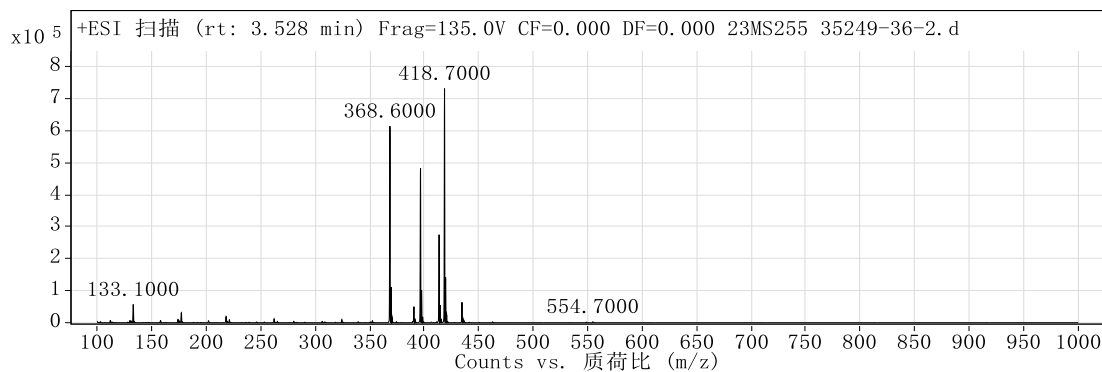
用户色谱图

裂解电压 135 碰撞能量 0 电离模式 ESI



用户质谱图

裂解电压 135 碰撞能量 0 电离模式 ESI

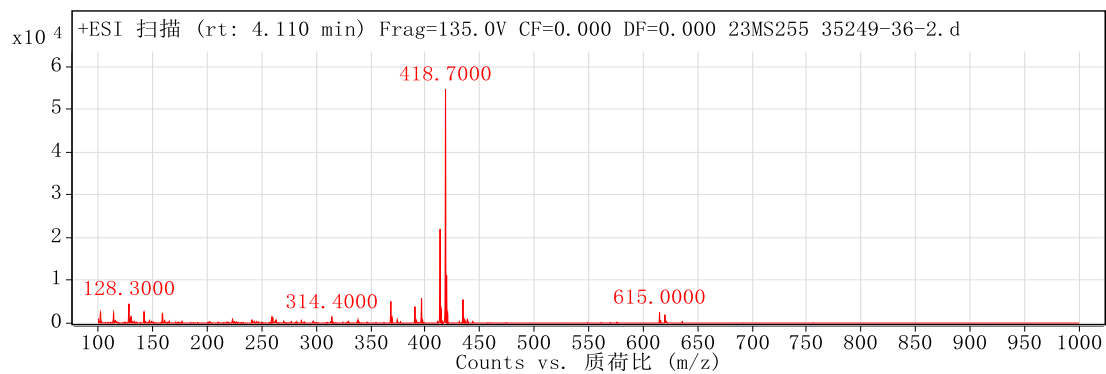


峰列表

| m/z | z | 丰度 |
|-------|---|-----------|
| 133.1 | | 56486.43 |
| 368.6 | 1 | 613852.94 |
| 369.6 | 1 | 111563.41 |
| 396.7 | 1 | 482291.28 |
| 397.7 | 1 | 101098.25 |
| 413.7 | 1 | 275014.59 |
| 414.7 | 1 | 55243 |
| 418.7 | 1 | 731377.88 |
| 419.7 | 1 | 141541.25 |
| 434.7 | 1 | 63724.41 |

裂解电压 135 碰撞能量 0 电离模式 ESI

定性分析报告



峰列表

| <i>m/z</i> | <i>z</i> | 丰度 |
|-------------------|-----------------|-----------|
| 128.3 | 1 | 4562.22 |
| 142.1 | | 2688.06 |
| 368.5 | 2 | 5118.24 |
| 390.6 | 1 | 3902.74 |
| 396.7 | | 5891.5 |
| 413.7 | 1 | 22032.88 |
| 414.7 | 1 | 3311.64 |
| 418.7 | 1 | 54791.9 |
| 419.7 | 1 | 11282.6 |
| 434.7 | 1 | 5545.32 |

--- 报告结束 ---